

Exposition



Photos : *Alternative Limb Project / Beb Deum / modèle de Cœur anatomique MAAS (Museum of Applied Arts & Sciences), Ultimo*

The Art of Difference II

Réponses scientifiques, appropriations et contestations artistiques face au handicap

Du 25 avril au 22 juin 2019

Espace Allende – ULB Solbosch

L'Université libre de Bruxelles présente, en collaboration avec les centres de recherche de l'ULB, « The Art of Difference II », une exposition scientifique, historique et artistique consacrée au handicap.

Exosquelettes, lunettes pour aveugles, prothèses bioniques ... les recherches sur le handicap sensoriel, moteur et mental ont donné lieu à de nombreuses inventions issues des nouvelles technologies. Ces innovations ont incontestablement amélioré la vie quotidienne des personnes en situation de handicap et de leurs aidants. Mais elles ont aussi ouvert de nouveaux débats de société et des formes de contestation sur l'homme augmenté et le transhumanisme. Ces débats font aussi l'objet de réflexions et de critiques de la part des artistes.

L'exposition se déclinera en quatre thèmes : percevoir, éprouver, contester et imaginer.

Grace aux études récentes sur le cerveau nous avons une meilleure connaissance de la genèse des sens, du mouvement, ainsi qu'une meilleure compréhension de la perte des sens et de la mobilité. Ces connaissances approfondies et la technologie qui en découle permettent d'accéder à une nouvelle autonomie.

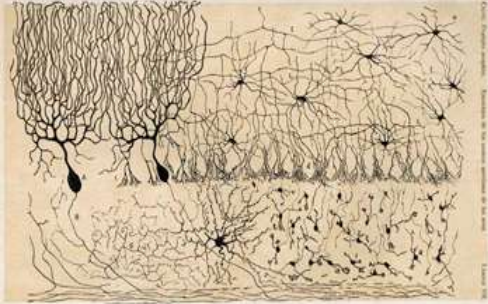
Le parti pris consiste à montrer un grand nombre d'objets historiques tout en laissant la part belle aux dispositifs numériques, aux arts visuels, à l'art brut, aux courts métrages, et aux objets conçus grâce aux dernières technologies.

The Art of Difference s'adresse à un large public des étudiants sont formés pour accueillir et guider les visiteurs (groupes scolaires, ASBL, visites spécifiques pour malvoyants, malentendants et tout public).

Percevoir, éprouver, contester et imaginer

PERCEVOIR

Le premier thème de l'exposition sera consacré aux cinq sens et à la recherche sur les perceptions. Des installations conçues par des chercheurs et des artistes feront écho à ce que peut signifier voir, entendre, sentir, goûter et toucher lorsque l'on est en situation de handicap sensoriel.



Dessins de Santiago Ramon y Cajal



Photographe aveugle Evgen Bavcar

Les personnes en situation de handicap sont aussi des acteurs sociaux qui s'approprient leurs particularités par la créativité et par l'art. Nombre d'entre eux acceptent leur différence et sont fiers de ce qu'ils sont. L'art permet ainsi un renversement du « tout-technologique » : l'exposition montrera, à travers les créations artistiques, comment on trouve les ressources en soi, malgré le handicap, pour être un individu qui s'exprime librement.

EPROUVER

L'homme en mouvement

Le second thème sera consacré à la recherche et aux innovations sur le handicap moteur, en collaboration avec les hôpitaux universitaires de l'ULB et l'Ecole polytechnique de l'ULB. Il rappellera quelques étapes historiques de l'évolution des prothèses.

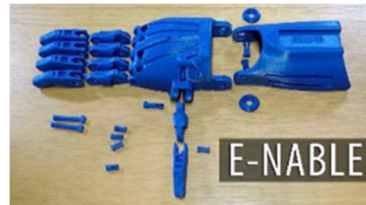
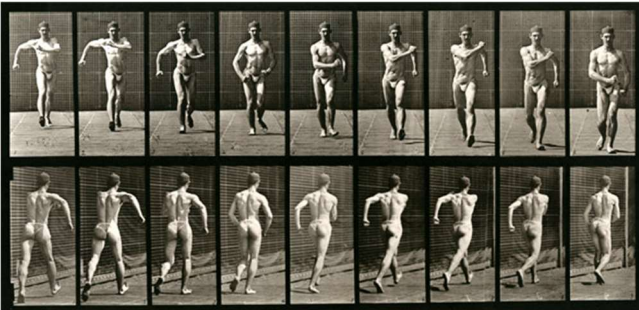


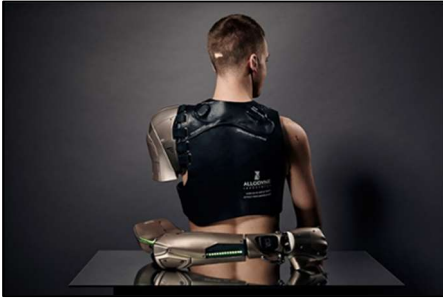
Photo Eadweard Muybridge / Prothèse disponible en open source E-Nable the futur

Il montrera comment des personnes souffrant de ces handicaps peuvent aujourd'hui retrouver une certaine autonomie grâce à des exosquelettes ou des neurotransmetteurs.

CONTESTER

Les dangers de la robotisation de l'homme ; les artistes contestent.

Ces technologies suscitent des critiques. Des artistes travaillent sur l'appropriation de ces innovations, par exemple, en les détournant. Nous montrerons comment on intègre ces objets, comment on les critique et parfois même comment on s'en passe.



The Alternative limb Project

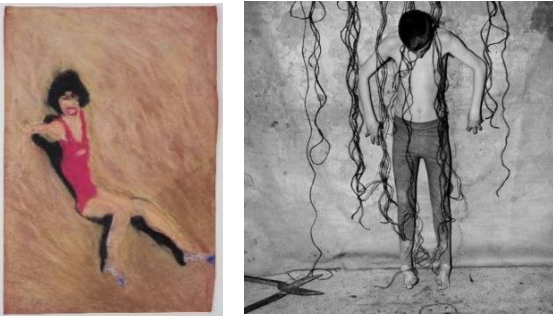


Beb Deum

IMAGINER

Le quatrième thème invitera les visiteurs à découvrir la force d'expression de l'art brut et ses mondes imaginaires et hors normes. Il interrogera d'une autre manière les frontières floues de la normalité.

Ce thème est conçu en collaboration avec le musée du Dr Guislain à Gand, le musée Art et Marges à Bruxelles et le Trink hall de Liège.



Pascale Vinke- Roger Ballen / Musée du Dr. Guislain

Comité d'organisation

Nathalie Levy, Commissariat de l'exposition - ULB
 Bernard Dan, Commissariat scientifique - ULB
 Ahmed Medhoune, Commissariat général - ULB
 Andrea Rea, Commissariat général - ULB
 Laurent Licata, vice-recteur en charge de la politique de diversité et de genre- ULB

Comité scientifique :

Bernard Dan, neurologue, ULB- Commissaire scientifique

Alain Levêque, Ecole de santé publique, ULB
 Hugues Bersini, Ecole polytechnique de Bruxelles, ULB
 Axel Cleeremans, Centre de recherche Cognition et Neurosciences, ULB
 Olivier Debeir, Ecole polytechnique de Bruxelles, ULB
 Alain Delchambre, Ecole polytechnique de Bruxelles, ULB
 Bernardo Innocenti, Ecole polytechnique de Bruxelles, ULB
 Dirk Lefeber, Faculty of Applied Sciences, VUB
 Jacqueline Leybaert, Faculté des Sciences psychologiques et de l'éducation, ULB
 Jean Noel Missa, Faculté de philosophie et sciences sociales
 Antoine Nonclercq, Ecole polytechnique de Bruxelles, ULB
 Serge Van Sint Jan, Hôpital Erasme
 Gilbert Hottois, Faculté de philosophie et sciences sociales
 Carl Havelange, Département des sciences historiques, ULg

Contacts

Nathalie Levy
Chargée des expositions à ULB Culture
Commissaire de l'exposition
Gsm : +32 (0)477.74.03.24
Nathalie.Levy@ulb.ac.be

Ahmed Medhoune
Directeur du Département des services à la communauté universitaire
Commissaire général de l'exposition
Tél. : +32 (0)2.650.23.44
Ahmed.Medhoune@ulb.ac.be

Informations pratiques :

The Art of Difference

Exposition du 25 avril au 22 juin 2019

Lieu : espace Allende, ULB Campus Solbosch, avenue Paul Héger 22-24, 1050 Bruxelles

Horaires d'ouverture : Lu-Ma : 12-14h, Me au Ven de 12h à 18h, Sam 14h à 18h.

Entrée libre

Infos et contact pour visites guidées :

culture@ulb.be ou au 02/650.37.65

